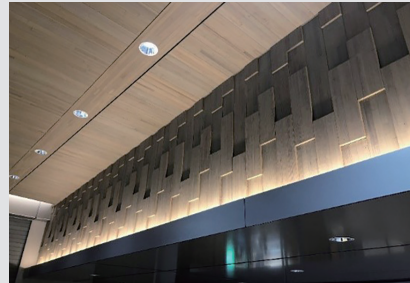
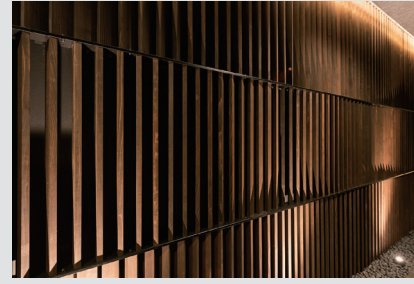


導入事例

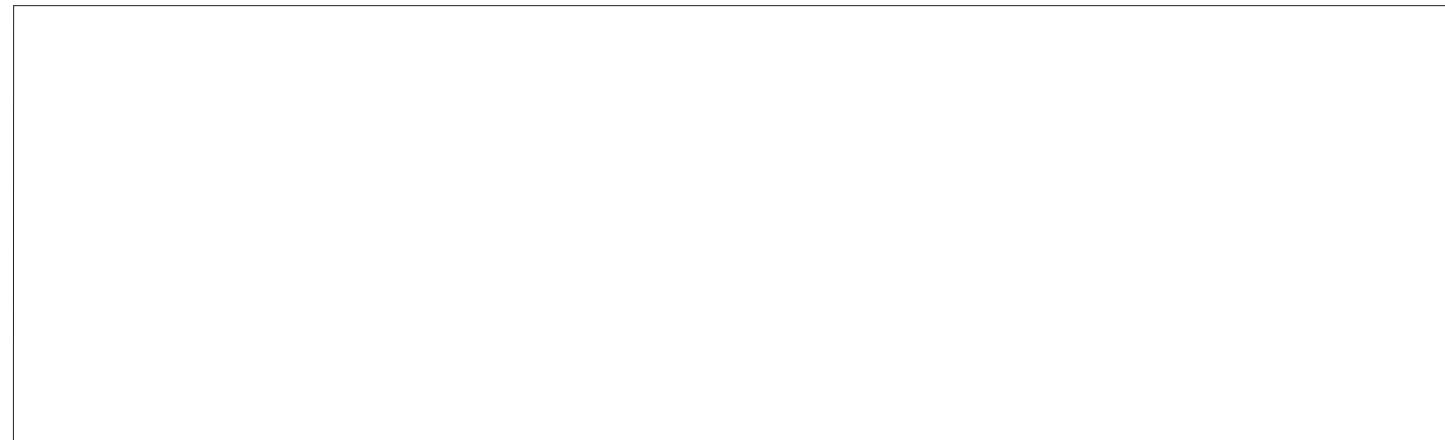


# NMウッド



## 日本住宅パネル工業協同組合

本 所  
〒113-0021 東京都文京区本駒込6-15-7  
TEL 03-3945-2311 FAX 03-3945-3119



# NM

パネ協の**不燃木材**



国土交通省認定商品

# 不燃木材 NMウッド



NMウッドは、確かな品質と安全性を備えた、国土交通省認定の不燃木材。防火建築材料の使用が定められている教育機関、商業施設、公共建築物内の壁や天井などにも、木の良さを活かした演出が可能です。

石川/金沢試験工場

## 最終仕上げ後 全数検査による品質管理

集成

NMウッドはモルダ加工後に全数重量検査（バーコード管理）を行い、国土交通省の不燃認定基準を満たしていないものは工場から出荷致しません。また、コーンカロリメーターによる燃焼試験、環境試験機での検証実験を定期的に行うことで、より品質の高い製品づくりに取り組んでいます。



## 木材手配から加工まで ワンストップ

集成

木材供給事業のノウハウを生かした調達力と最新設備で、材料手配から加工までワンストップで対応致します。



## 短納期に対応

集成

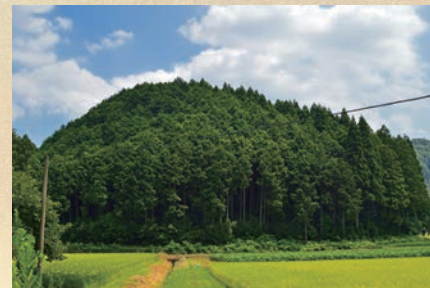
羽目板とルーバーを常時在庫しているため、受注生産品と比べて約1/5の日数で納品が可能。（数量、タイミングにより異なりますので、都度お問い合わせください）



## 地場産材の対応

集成

地域から産出される木材を、積極的に活用しています。



不燃集成材

## 結露・白華しにくい NMウッドすぎ集成

NMウッド すぎ集成は、金沢工業大学のアカデミックな特許を採用し、リン酸アンモニウムを使用しない新しいタイプの不燃木材。結露・白華が発生しにくい特徴があります。

羽目板/格子材/オーダーサイズ 認定番号 NM-1716

米ぬか系油塗装仕上げ 12色対応

厚さ 15mm~50mm に対応



柾目の綺麗な  
意匠性を実現

金沢工業大学教授  
露本 伊佐男 博士の  
アカデミックな  
特許技術による  
不燃木材

幅の広い  
羽目板・ルーバーに  
最適

間伐材の  
有効活用で  
エコをアピール

形状変化が  
しにくいので  
施工しやすい

## 塗装付き認定

NMウッド すぎ集成は、塗装付きの不燃木材認定品。豊富なバリエーション（基本色：12色）から選べるため、現場で塗装する負担を軽減。塗装の際に必要な建築主事の確認が不要です（特注色をご要望の場合はご相談ください）。



すぎ集成（塗装付き）認定番号 NM-1716

品名	グレード	塗装	厚み×働き幅×長さ (mm)	加工	梱包・入数
NMウッド すぎ集成羽目板	無地上小・不燃タイプ	米ぬか系油塗装仕上	15×105×4,000	本実加工	3.36㎡ (8枚)
			15×105×2,000		1.68㎡ (8枚)
品名	グレード	塗装	厚み×働き幅×長さ (mm)	加工	梱包・入数
NMウッド すぎ集成格子材	無地上小・不燃タイプ	米ぬか系油塗装仕上	30×40×4,000/3,000	4面仕上	9本入
			30×40×2,000		18本入
			30×60×4,000/3,000		6本入
			30×60×2,000		12本入
			30×90×4,000/3,000		4本入
			30×90×2,000		8本入

縦継のない最上グレード

品名	グレード	塗装	厚み×働き幅×長さ (mm)	加工	梱包・入数
NMウッド すぎ集成羽目板 (KIH)	無地上小・不燃タイプ	米ぬか系油塗装仕上	15×105×4,000	本実加工	3.36㎡ (8枚)
			15×105×2,000		1.68㎡ (8枚)
品名	グレード	塗装	厚み×働き幅×長さ (mm)	加工	梱包・入数
NMウッド すぎ集成格子材 (KIK)	無地上小・不燃タイプ	米ぬか系油塗装仕上	30×40×4,000/3,000	4面仕上	9本入
			30×40×2,000		18本入
			30×60×4,000/3,000		6本入
			30×60×2,000		12本入
			30×90×4,000/3,000		4本入
			30×90×2,000		8本入

※既製品については在庫がございますが、タイミングにより欠品している場合もございます。恐れ入りますが、都度お問い合わせください。  
※特殊サイズ・加工についても見積り承ります。 ※地域産材でのお見積りも承ります。