

panekyo recruiting guide

日本住宅パネル工業協同組合 募集案内



What's PANEKYO?

パネ協は内装のプロフェッショナル集団です

パネ協のミッション

パネ協は

- 住宅を中心とするさまざまな建築物の内装に関して、
- 内装部材・部品の開発・供給から、内装工事の設計・施工まで、幅広い業務を通じて、
- 快適・健康・安全な居住空間の性能と品質の向上に貢献することを目指す、プロフェッショナル集団です。



ヒストリー

パネ協は、旺盛な住宅需要に対応するため、公共住宅の工業化工法導入を契機に1962年に設立されました。

具体的には、従来現場で一つひとつ施工されていた壁・間仕切り・床・天井といった内装工事を、工場でそれぞれの部材を製品化し、現場で組み立てる方式に転換することによって省力化や品質の安定性確保を図るというものです。

現在では、公共住宅から民間マンション、学校、福祉施設、ホテルなどさまざまな建築物の内装について、新築工事やリノベーションまで幅広く対応しています。

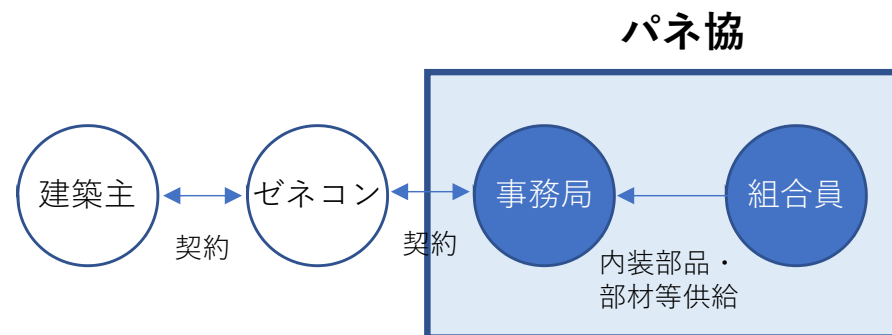


Organization

パネ協はこんな組織です

パネ協（日本住宅パネル工業協同組合）は、内装部品・部材を供給する全国の事業者を構成員とする事業協同組合です。

パネ協事務局はゼネコン（総合建設業者）と内装工事の契約を交わし、組合員が製造した内装部品・部材等を活用して、内装工事の設計・施工を行います。



事業協同組合とは

事業協同組合は、「中小企業等協同組合法」に基づく法人で、パネ協の場合は通商産業大臣（現経済産業大臣）の設立認可を受けています。

業務の実施に当たっては、組合員企業と事務局が二人三脚で取り組み、組合員企業単独では困難な市場の開拓や技術開発を進めています。

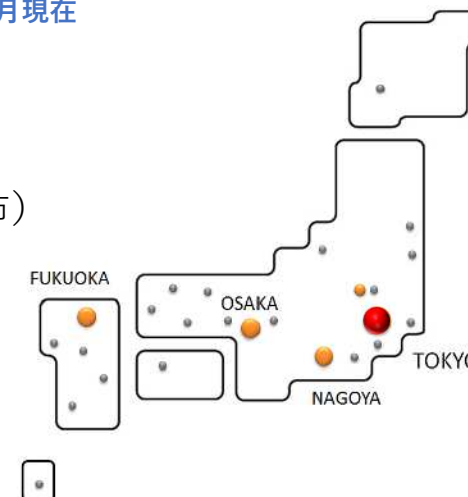
現在の組合員数 31社 賛助会員数 22社
出資金 5億7220万円

パネ協の有している資格・免許等

建設業許可、一級建築士事務所登録、宅地建物取引業免許、官公需適格組合証明

全国の主な拠点 2024年3月現在

- 本所 東京都文京区
- 支所 東日本支所 (東京都文京区)
名古屋支所(名古屋市)
大阪支所(大阪市)
西日本支所(福岡市)
- 営業所等 札幌から沖縄まで 20か所



Our scope and projects

パネ協の業務内容

パネ協は、公共住宅から民間マンション、学校、庁舎、福祉施設、ホテルなどさまざまな建築物の内装に関して、内装部材・部品の開発・供給、内装工事の企画・提案から設計・施工・アフターメンテナンスに至る多様な業務を実施しています。

その対象は床・壁・天井・建具から収納家具・キッチン・洗面化粧台等の住設機器にまでわたっており、新築のみならずリノベーションまで幅広く業務を展開しています。



公共住宅



民間マンション



学校



庁舎



福祉施設



保育所・幼稚園



リノベーション

Our commitment to SDGs

パネ協は、集合住宅の間仕切壁や棚などの各種木質パネルの芯材、床の下地や仕上げ材にその地域から産出される木材（地場産材）の活用を進めています。

また、小中学校や福祉施設の内外装や家具、建具、手すりに加え外構にも地場産材を積極的に活用し、地域産業の振興と脱炭素社会の実現に貢献しています。



地場産材活用は、SDGs（持続可能な開発目標）の実現にも貢献します。



C-(1)-190266

パネ協は林野庁が推進する「木づかい運動」のロゴマーク使用の承認を受けています。

SDGsの実現に向けた取り組み

地場産材で
快適・健康・安全な室内空間を

内装木質化で地域振興と脱炭素にも貢献します



内装の **SYSTEM INTEGRATOR**
PANE:CYO



パネ協は持続可能な開発目標(SDGs)を支援しています



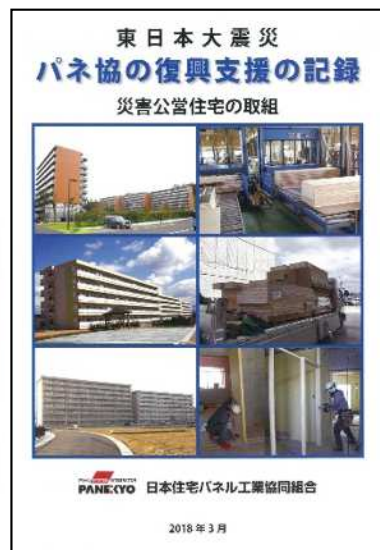
カタログはこちらからもご覧いただけます。

Our contribution to disaster restoration

災害復興への貢献

パネ協は、阪神・淡路大震災（1995年1月）、東日本大震災（2011年3月）、熊本地震（2016年4月）などの発生後、災害公営住宅の内装工事や被災地の学校、幼稚園など公共施設の建設などに携わる機会をいただき、震災復興、地域再生の早期実現に向け、組織を挙げて取り組んできました。

東日本大震災の復興のための災害公営住宅約3万戸のうち、3割に相当する約9000戸の内装工事に携わりました。



三ツ股第二団地（宮城県石巻市）



施工中の住戸内の様子

熊本地震災害公営住宅



令和元年東日本台風水害公営住宅団地の復旧工事



改修前

パネ協の実績（災害公営住宅の内装工事、公営住宅団地の復旧工事等）

	パネ協の携わった住宅戸数	左記住宅の所在地
阪神・淡路大震災	6,331戸	兵庫県、大阪府
東日本大震災	8,889戸	岩手県、宮城県、福島県
熊本地震	375戸	熊本県
令和元年東日本台風水害	126戸	福島県



こちらのQRコードから記録冊子をご覧になれます。

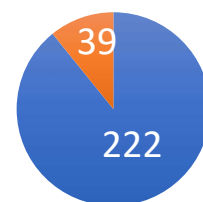


改修後

基本的なデータ

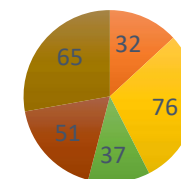
- 有給休暇平均取得日数 **11.0日** (2023年)
 その他に (夏季休日 **4日**)
 (年末年始休日 **6日**)
- 出産した女性の職場復帰率 **100%**
 (2014~23年)
- 平均勤続年数 **20年5ヶ月** (2024年3月)

職員数 261名



■ 男性 ■ 女性

職員の所属先



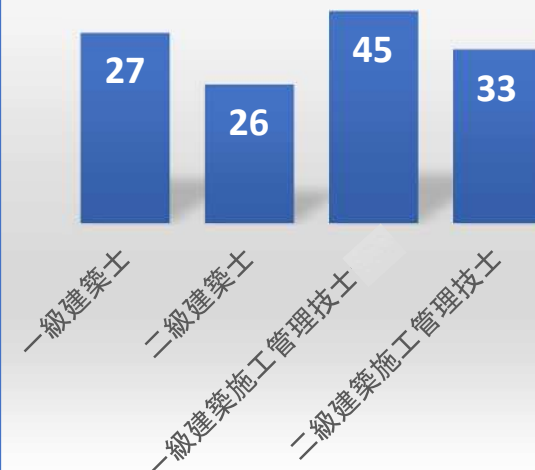
■ 本所 ■ 東日本支所管内
■ 名古屋支所管内 ■ 大阪支所管内
■ 西日本支所管内

教育・研修

人材育成のためにさまざまなプログラムが用意されています。

- 研修制度
 - ・ OJT (各職場における職員の能力向上のための指導・育成)
 - ・ 新入職員研修・マナー研修 (新入職員研修の一部) ・ 若手職員研修
 - ・ 中堅職員研修・管理職研修
- 自己啓発援助
 - ・ 資格取得奨励金制度 ・ 資格取得に伴う臨時昇給制度等

建築関係資格者数



内装の施工管理



Profile

所属 大阪支所神戸営業所
入社 2018年（中途採用）
専攻 建築設計科



Q 現在の仕事の内容を教えてください

A 主にゼネコン担当者の方や施工班と、工程、材料の手配、内装に関する打合せ等の施工管理業務を行っています。

その他に工務担当プロジェクトメンバーとしてディスカッションを行い、施工管理の効率化を目指しています。

人との対話を第一に考え、現場を円滑に進めるよう取り組んでいます。

Q 入社を決めた理由を教えてください

A 会社の事業内容や福利厚生が充実しているところに惹かれ、入社を決めました。

入社後も学んだことを活かせる場が多く、相談しやすい環境でもあるので自分に合った業務を進めることができます。また、結婚や育児に対する理解もあり安心して働くことができます。

内装の施工管理



Profile

所属 大阪支所工務部
入社 2021年
専攻 建築システム専科



Q 現在の仕事の内容を教えてください

A 入社一年目は上司や先輩方の現場に同行し、現場業務の流れや基礎について教わりました。

現在は現場担当者として請求書処理や予算管理等に携わっています。

これから始まる担当現場もあり、材料発注や、工程管理等の業務も増えますので、上司や先輩方に教わりながら、少しでも早く自分一人で現場を管理できるようになりたいと思っています。

Q 入社を決めた理由を教えてください

A 会社説明会に参加させて頂いた時に、様々な商品を開発していて、時代の流れに合わせて新しいことに取り組んでいることに魅力を感じ、入社を志望致しました。

入社後は分からないことがたくさんありましたが、上司や先輩方に色々教えて頂きながら業務を進める事が出来ております。

Our staff members

私たちはこんな仕事をしています

総務管理・事業管理



Profile

所属 大阪支所事業管理部
入社 2021年
専攻 事務・経理

Q 現在の仕事の内容を教えてください

A 主に、建設現場の安全管理に必要な書類である「労務安全書類」の作成、建設業の退職金である「建設業退職金共済」の手続き、請求書の作成を行っています。

また、営業業務の事務作業を行うこともあります。

さまざまな業務内容に携わることで、日々仕事への理解を深めていけるところにやりがいを感じています。



Q 入社を決めた理由を教えてください

A 就職活動をする中で、育児に対する会社の対応が重要視していたものの一つだった為、会社説明会で実際に育児と仕事を両立している方もいて、安心できたことが大きかったです。

また、福利厚生が良いなと感じたことや、自分のなりたかった事務職に就けるといことも入社を決め手となりました。

内装の施工管理



Profile

所属 大阪支所京滋営業所
入社 2020年（中途採用）
専攻 インテリア木工科

Q 現在の仕事の内容を教えてください

A 民間マンションの内装工事において、工程管理、建材発注、予算管理などの、施工管理業務を担当しています。

ゼネコンの現場監督や、実際に工事を行う施工班と打合せを行い、現場を作り上げていく、とてもやり甲斐のある仕事です。



Q 入社を決めた理由を教えてください

A マンション建築という大きな仕事に取り組めるという事で入社を決めました。

前職は建築とは関係のない仕事であったため、分からないことも多いのですが、上司や先輩がサポートしてくださるので、安心して業務を進められています。

パネ協の目標は「顧客にとっての価値創造」

パネ協は、お客様の役に立って「パネ協に頼んでよかった」「パネ協の商品をまた使いたい」と言ってもらえることを目指しています。こうしたことが社会貢献にもなり、その評価が業績や利益にもつながると考えています。

パネ協は、この目標と一緒に取り組んでもらえる「若い力」や「熱い人」を求めています。

求める人材像

パネ協の求める人材像は次の通りです。今はそうでなくても構いません。将来こうなりたいという気概や熱意のある人を求めています。

○チームワークとコミュニケーション力

- ・聞く力。自分の意見をはっきり言える。

○主体性と創意工夫

- ・指示待ちでない。先を読む創造力。

○粘り強さと情熱

- ・困難や挫折に遭遇してもめげない強さ。熱い気持ち。



日本住宅パネル工業協同組合
理事長 田中 敬三

Further information

パネ協をもっと知っていただくために

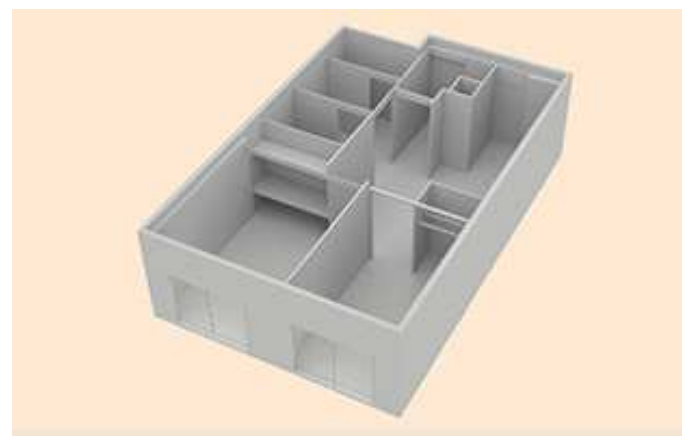
パネ協のホームページ



<http://www.panekyo.or.jp/>



パネ協と内装パネル工法の紹介動画をご覧ください



全国の拠点にショールームがあります

仙台地区



東京地区



名古屋地区



大阪地区



福岡地区



ホームページで360度ご覧になることができます。

<http://www.panekyo.or.jp/showroom.html>

ご来場にあたっては、最寄の事業所にお問い合わせください。



Headquarters and branch offices

事務所一覧

本所 東京都文京区本駒込6-15-7 ☎113-0021 ☎03-3945-2311 FAX 03-3945-3119



事務所一覧

東日本支所	東京都文京区本駒込 6-15-7	☎113-0021	☎03-3947-7611	FAX 03-3947-7627
札幌営業所	札幌市北区北九条西 3-10-1 小田ビル 4階	☎060-0809	☎011-727-6511	FAX 011-727-6533
東北営業所	仙台市若林区河原町 1-5-33 モダンクラフトビル 2階	☎984-0816	☎022-221-7391	FAX 022-265-7987
福島営業所	郡山市桑野 3丁目 13-20 かつみビル 202	☎963-8025	☎024-983-6111	FAX 024-983-6112
埼玉・北関東営業所	文京区本駒込 6-15-7 (東日本支所内)	☎113-0021	☎03-3947-7616	FAX 03-3947-7618
千葉営業所	文京区本駒込 6-15-7 (東日本支所内)	☎113-0021	☎03-3947-7486	FAX 03-3947-7489
神奈川営業所	横浜市港北区新横浜 3-18-20 パシフィックマークス新横浜ビル 4階	☎222-0033	☎045-473-8591	FAX 045-473-8597
名古屋支所	名古屋市中区栄 5-13-21	☎460-0008	☎052-262-5701	FAX 052-241-2753
北陸営業所	金沢市近岡町 169番地 1	☎920-8217	☎076-239-3422	FAX 076-239-3423
静岡営業所	静岡市葵区伝馬町 9-10 NTビル 5階	☎420-0858	☎054-653-1815	FAX 054-653-1820
大阪支所	大阪市福島区大開 2-3-1	☎553-0007	☎06-6462-1600	FAX 06-6462-2904
京滋営業所	京都市下京区七条通油小路東入大黒町 227番地 第2キョートビル 9階	☎600-8223	☎075-344-1691	FAX 075-344-1697
神戸営業所	神戸市中央区浜辺通 2-1-30 三宮国際ビル 3階	☎651-0083	☎078-222-5086	FAX 078-222-5087
西日本支所	福岡市東区箱崎ふ頭 5-8-11	☎812-0051	☎092-651-8531	FAX 092-631-3147
広島営業所	広島市西区草津新町 1丁目 21-35 広島ミクスビル 5階	☎733-0834	☎082-270-3700	FAX 082-270-3833
鳥取事務所	鳥取市西町 1-206 フレッシュビルV 3階	☎680-0022	☎0857-22-9713	FAX 0857-22-9714
島根事務所	松江市西茶町 41 茶町ビル 3階	☎690-0845	☎0852-25-3350	FAX 0852-25-3351
山口営業所	山口市小郡黄金町 10-3 第3正興ビル 1階	☎754-0021	☎083-973-2810	FAX 083-973-2841
松山営業所	松山市三番町 4-7-7 愛媛汽船ビル 3-A	☎790-0003	☎089-932-2363	FAX 089-932-2588
長崎営業所	長崎市桶屋町 25 Trustee BLD 7階	☎850-0027	☎095-822-6171	FAX 095-822-6173
熊本営業所	福岡市東区箱崎ふ頭 5-8-11 (西日本支所内)	☎812-0051	☎092-651-8531	FAX 092-631-3147
鹿児島営業所	鹿児島市新屋敷町 16-301 鹿児島県住宅供給公社ビル 327号	☎892-0838	☎099-226-0535	FAX 099-224-0439
宮崎事務所	宮崎市吉村町平塚甲 1831 エレガンス青葉 401号	☎880-0841	☎0985-27-4315	FAX 0985-27-4316
沖縄営業所	那覇市壺川 3-4-26 オキジム壺川ビル 401号	☎900-0025	☎098-996-3422	FAX 098-996-3420
中央試験場	埼玉県ふじみ野市亀久保 2186	☎356-0051	☎049-265-0336	FAX 049-265-1176