

新年のご挨拶

本年もよろしくお願い申し上げます 理事長 田中 敬三

新年明けましておめでとうございます。

皆様におかれましては穏やかに新年を迎えられましたことと心からお慶び申し上げます。また日ごろより、弊組合の業務についてさまざまなご理解・ご支援を頂戴しておりますことに、心より感謝申し上げます。

昨年の建築・住宅市場では、人手不足に伴う労務費の上昇や、資材価格の高止まりなどを背景として、建築費の高騰が続き、計画見直し・延期に追い込まれる大規模再開発や、入札の不調・不落に見舞われる公共工事が相次ぎました。また、大都市の新築マンションは価格高騰が続き、短期転売の事例が増加傾向にあることも確認されました。

一方、2050年カーボンニュートラルの実現に向けた動きとしては、国において、建築物のライフサイクル全体を通じたCO2排出量を算定・評価する仕組み（建築物LCA）の導入に向けた検討が始まりました。将来的にライフサイクルカーボン削減が社会通念となれば、建築・住宅市場の構造が大きく変わることが予想されます。

これらの動きに留まらず、気候変動、担い手不足、国際情勢等、事業を取り巻く環境は、今年も様々な形で変化することが予想されます。パネ協は、「快適な居住空間の創造」を通じて、お客様と社会に貢献し続ける組織を目指しております。引き続き、事業環境の変化をしっかりと受け止め、取扱材料や加工・施工方法のサステナビリティを更に追求してまいります。

皆様には、今後ともご指導・ご鞭撻を心よりお願い申し上げます。



トップニュース

パネ協六義園ビル

ショーウィンドウ・全面リニューアル

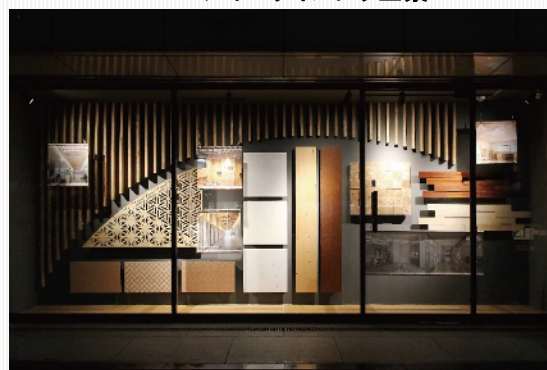
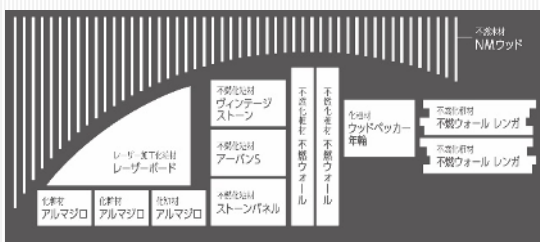
ショーウィンドウ全景

パネ協東日本支所は、このほど、六義園ビル（東京都文京区）1階のショーウィンドウの全面リニューアルを実施し、10月にオープンいたしました。

本郷通りに面する幅約7m、高さ約2.35mのウィンドウ全面に、①NMウッド、不燃ウォール、ヴィンテージストーン、ストーンパネルなどの内装用不燃化粧材や②壁面化粧材アルマジロ、透彫壁材レーザーボードなどの華飾材（装飾建材）を展示しています。

併せて、パネ協の業務内容や、これまでに実施したプロジェクトの施工事例写真もタペストリーにして展示しています。

弊組合にご訪問の際には是非ご覧ください。



←展示品一覧

トピックス

開発中

ジャパンホームショー・ビルディングショー2025に出展
ひのき合板仕上げパネルを展示

不燃ウォール

2025年11月19日～21日の3日間、「Japan Home Show & Building Show2025」が東京ビッグサイト 西展示場で開催されました。

パネ協は、NMウッド、不燃ウォール、ヴィンテージストーンなどの内装不燃化粧材、アルマジロやレーザーボードの華飾材、ウッドウインドやマドアーजूなどの窓製品、PHI手すりやフックシェルフ、フリーカット棚パネルEcoなど多彩な商品を展示し、多くのお客様にご訪問いただきました。

また、現在商品開発中の「ひのき合板を仕上げとした内装間仕切りパネル」を展示し、工場での製作により現場の省力化を図り、職人などの担い手不足という課題に対応できることや地場産材などの木材活用を推進できること等の内装パネル工法のメリットをご紹介いたしました。

PHI手すり
↑ 開発中のひのき合板
仕上パネル

ウッドウインド

フリーカット棚
パネルEco

マドアーजू

プロジェクト紹介 避難所用パーテーション(岐阜県飛騨市)

このほど岐阜県飛騨市の古川中学校、神岡中学校、山之村小中学校において、パネ協の「避難所用パーテーション」が採用され、各校の体育館に設置されました。本製品は、災害時における体育館などの避難所の「スフィア基準」(一人当たりの居住スペース3.5㎡の確保、プライバシー確保に関する基準)に適合し、避難生活におけるストレスや体調不良を原因とする災害関連死防止を目的とした間仕切りパネルです。

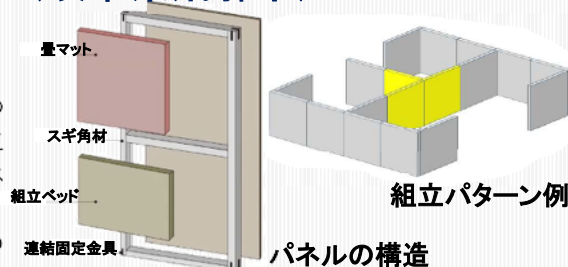
特に、要配慮者(災害時に配慮が必要な高齢者、障害者、妊産婦等)向けの専用ブースとして最適です。

本製品の特徴は以下の通りです。

平時には壁面に金具で固定可能：普段は壁面に収納されるため、省スペース化を実現。展示会や選挙投票所など、様々な場面で間仕切りとして活用できるフェーズフリー設計です。

有事の際は女性や子供でも組立可能：専用ボルトが本体に埋め込まれ紛失の恐れおそれなく工具レスで簡単に組み立て可能です。

パネル内部に防災備品を収納可能：テーブル、棚、畳マットや組み立てベッドなどをパネル内部に収納でき現地保管が可能です。



飛騨市立神岡中学校
体育館外観

同体育館壁面に固定
されたパーテーション

京丹後市庁舎 (京都府)

このほど京都府京丹後市庁舎増築棟整備工事において、京都府産材杉集成材を用いたパネ協の不燃木材「NMウッド」をホールと待合の壁・天井にご採用いただきました。

所在地：
京都府京丹後市峰山町杉谷
施工：浅巻・丹後北都JV
設計：株式会社内藤建築事務所
竣工：2025年9月

不燃木材 NMウッド



ホール

待合

市辺コミュニティセンター (滋賀県東近江市)

滋賀県東近江市立コミュニティセンター新築工事において、「NMウッド」をご採用いただき、パネ協はエントランスホールとホールの壁・天井の工事を担当いたしました。

所在地：
滋賀県東近江市市辺町
施工：株式会社ヤマタケ創建
設計・監理：
株式会社片淵建築事務所
竣工：2025年6月



外観

エントランス
ホール

ホール

「NMウッド」は、国土交通大臣認定の不燃木材で、防火性能のある建築材料の使用が法令で求められている公共建築物や商業施設等の壁や天井などにもそのまま使用することができます。各地域の地場産材を活用した製作も可能です。さらに金沢工業大学の露本伊佐男教授の特許技術により、リン酸系薬剤に代えて、ホウ酸系薬剤を用いることにより、結露による液だれがなく、白華が生じにくいという特徴があります。

短信 東京の木

多摩産材利用拡大フェア2025に出展

2025年11月20日～21日の2日間、「東京の木 多摩産材利用拡大フェア2025」(東京都農林水産振興財団主催)が新宿NSビルにて開催されました。(来場者数1,112人)

パネ協は、内装パネル、避難所用パーテーション、不燃木材NMウッド、台形集成材、レーザーボード、不燃化粧板、などを出展しました。



埼玉県建設資材 県産品フェア2025に出展

2025年11月12日～13日の2日間、「埼玉県建設資材県産品フェア2025」(実行委員会と埼玉県の共催)が大宮ソニックシティで開催されました。パネ協は、フックシェルフ、スタイロパネル™を出展しました。



PANEKYO ニュースレター

編集・発行 日本住宅パネル工業協同組合

113-0021 東京都文京区本駒込 6-15-7

Phone : 03-3945-2311 <http://www.panekyo.or.jp/>