

新年のご挨拶

本年もよろしくお祝い申し上げます 理事長 田中 敬三

新年明けましておめでとうございます。

皆様におかれましては穏やかに新年を迎えられましたことと心からお慶び申し上げます。また日ごろより弊組合の業務についてさまざまなご理解・ご支援を頂戴しておりますことに、心より感謝申し上げます。

昨年は、自然災害や異常気象の影響の大きさをあらためて実感させられた1年でした。元日早々に最大震度7を記録した能登半島地震や、9月下旬の記録的大雨により、能登地方では甚大な被害が発生しました。また夏(6月～8月)の日本の平均気温が統計開始以降で最も高くなった他、猛暑日の地点数も過去最多を更新し、建設現場等における作業効率が大幅に低下したとの報道もありました。

事業環境の面では、資材価格が高止まっている一方で労務費が上昇し、建設コストの上昇傾向が続きました。また、働き方改革関連法による時間外労働の上限規制が4月から建設業にも適用されたこともあり、建設現場における人手不足の影響が顕在化し、着工の延期や工期の延長となる事例も見られました。

今年も、気候変動、担い手不足、国際情勢等、事業を展開する上での障害となる様々な課題が待ち受けていることが予想されます。こうした事業環境の変化をしっかりと受け止め、取扱材料や加工・施工方法のサステナビリティを更に磨き、「快適な居住空間の創造」を追求してまいりたいと考えております。

皆様には、引き続きのご指導・ご鞭撻を心よりお願い申し上げます。



パネ協の新商品

断熱内窓マドアーシュ

抗菌・高耐久仕様
遮音・結露対策・防犯にも効果

「マドアーシュ」は、内窓設置による快適空間実現にお役に立てる商品です。

省エネリフォームとして、既存の窓に後付施工することで断熱性能が向上し、冬も夏も快適な空間に早変わり。冷暖房コストの削減にもつながります。

また、「マドアーシュ」は高い遮音性を有しており、騒々しい街角の騒音レベルを夜間の戸建て住宅地の静かさまで低減します。さらに、結露対策や防犯にも効果を発揮します。

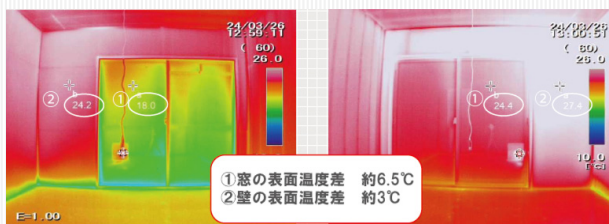
内窓枠の見込み寸法わずか66mmで設置可能な「66型」、より高い断熱性有するペアガラス専用の「80型」、内窓枠と額縁が一体型の「α」を取りそろえ、リフォームだけでなく新築時の内窓としてもご利用いただけます。

パネ協は、内窓設置と併せて「窓周辺の壁断熱改修工事」にも対応しています。マドアーシュの設置と同時に実施することで、居室の断熱性能がさらに向上します。



省エネリフォームの効果検証実施

パネ協は中央試験場性能試験棟(埼玉県ふじみ野市)において、「マドアーシュ」と「壁断熱改修工事」による集合住宅の省エネリフォームの効果検証を継続的に行っています。昨年3月と8月～9月の検証結果をホームページ掲載しています。



左は既存窓のみ、
右は既存窓+マドアーシュの熱画像
(2024年3月26日13時測定、室温23℃)

トピックス

PANEKYOショッピング 1月中旬リニューアルオープン

PANEKYOショッピングは、パネ協ホームページのオンラインショッピングサイトです。このほど、掲載商品の写真を更新し、カテゴリーもより分かりやすく整理するとともに、ロゴマークも一新いたしました。

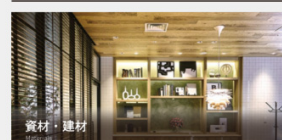
従来からシステム収納ユーザーの皆様にご愛顧いただいている引き出しや棚板などのオプション品に加え、インテリア雑貨、バルコニーのウッドタイル、木製手すり、工務店向けに和室の天井材や不燃化粧材など厳選した商品をお届けいたします。

詳しくは、ホームページをご覧ください。

PANEKYO SHOPPING



パネ協ホームページと
PANEKYOショッピング
のQRコード





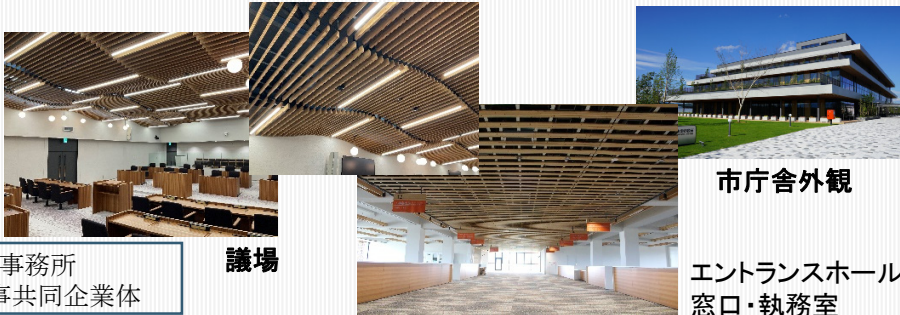
プロジェクト紹介

本巣市庁舎(岐阜県)

不燃木材NMウッド

2004年に4町村の合併により誕生した本巣市は、市民の利便性向上や災害対応の迅速化を目的として新庁舎の整備を進め、2024年7月16日にオープンしました。

本市庁舎の議場、エントランスホール、窓口・執務室などの内装工事において、天井ルーバーにパネ協の岐阜県産材を使用した不燃木材「NMウッドすぎ集成」をご採用いただきました。



市庁舎外観

エントランスホール 窓口・執務室

議場

所在地:本巣市早野地内 設計:株式会社安井建築設計事務所
竣工:2024年3月 施工:岐建・上村特定建設工事共同企業体

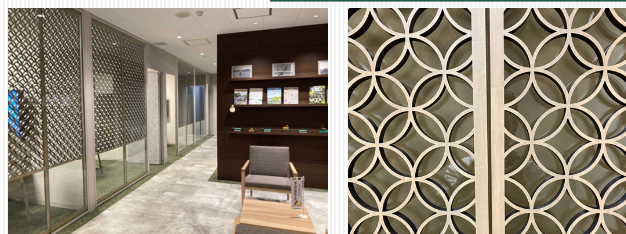
前田道路株式会社本店リノベーション工事(東京都品川区)

レーザーボード

このほど、前田道路株式会社様の本店リノベーション工事において、パネ協の透彫壁材「レーザーボード」をご採用いただき、施工も担当いたしました。「レーザーボード」は、集成材、合板、アルミ、スチールなど様々な素材を高次元レーザー加工技術で高精度切削し、壁材としてご提供するものです。

多様なデザインパターンが加工が可能ですが、今回は集成材にて七宝(別名輪違)文様が選ばれました。

竣工:2024年12月 設計:プラス株式会社ファニチャーカンパニー



パネ協事務局新体制

2024年4月着任

神戸営業所

所長 増田 孝司
★担当地域:兵庫県



本営業所は、兵庫県内の公営住宅や公的施設、民間マンションなどを中心に木工事、床工事その他付帯工事に携わっております。厳しい事業環境のなかですが営業所一丸となって取り組んでまいります。

神奈川営業所

所長 芳賀 研太郎
★担当地域:神奈川県



公営・公的住宅においては、職人不足の解決策となりえる内装パネル工法で施工するとともに、地場産材を積極的に活用しカーボンニュートラルに寄与出来るよう取り組んでまいります。また、お客様のニーズに応えつつマンションやホテル、文教・老健施設と幅広く事業展開してまいります。

大阪支所

副支所長 岩谷 和彦



★担当地域:近畿2府4県(大阪・京都・兵庫・滋賀・奈良・和歌山)

弊組合を取り巻く環境は、資材価格の上昇や時間外労働の上限規制・技能者の高齢化による担い手不足などの課題も多い中、脱炭素社会実現や国産材を利用の推進が求められています。

お客様のニーズにもお応えできるよう情報収集を図り、ノウハウを生かした内装パネル工法による施工省力化や内装の木質化にも積極的に取り組んでまいります。

短信

埼玉県建設資材 県産品フェア2024に出展

2024年11月27日～28日の2日間、「埼玉県建設資材県産品フェア2024」(実行委員会と埼玉県の共催)が大宮ソニックシティで開催されました。

パネ協は、今回が初めての出展で、県内所在の組合員である鈴鹿特殊合板(株)が製造した「フックシェルフ」(ハンガーをかけるためのシステム収納の棚板)を展示いたしました。

当日は、大野元裕埼玉県知事も展示会場を視察され、多くの来場者でにぎわいました。



左はパネ協の展示ブース、右は展示したフックシェルフ



●2024年10月24日～25日の2日間、「東京の木 多摩産材利用拡大フェア2024」(東京都農林水産振興財団主催)が新宿NSビルにて開催されました。(来場者数1217人)

パネ協は、不燃木材NMウッド、レーザーボード、不燃化粧板、ウォールチェアなどを出展しました。

多摩産材利用拡大フェア



モクコレ オリンピア ウィンドウ

●2024年12月19日～20日の2日間、「WOODコレクション(モクコレ)2024 Plus」(東京都と実行委員会が主催)が東京ビッグサイトにて開催されました。

パネ協は、昨年に続いて出展しており、今回はオリンピアウィンドウなどを展示いたしました